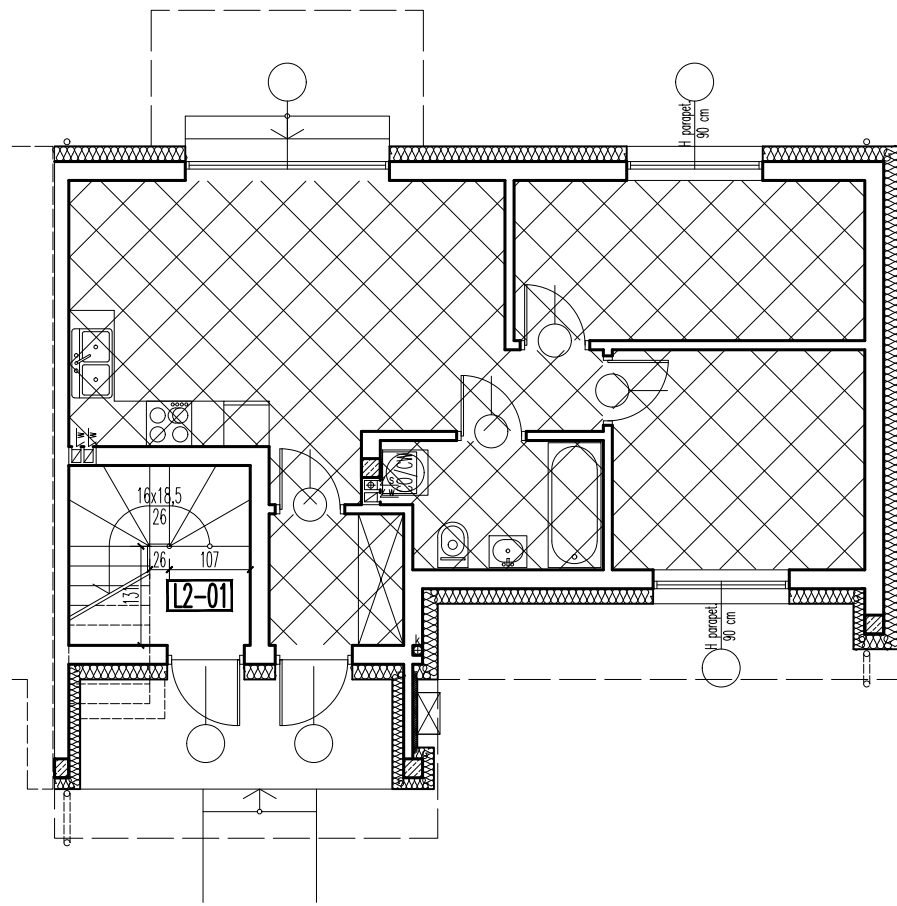
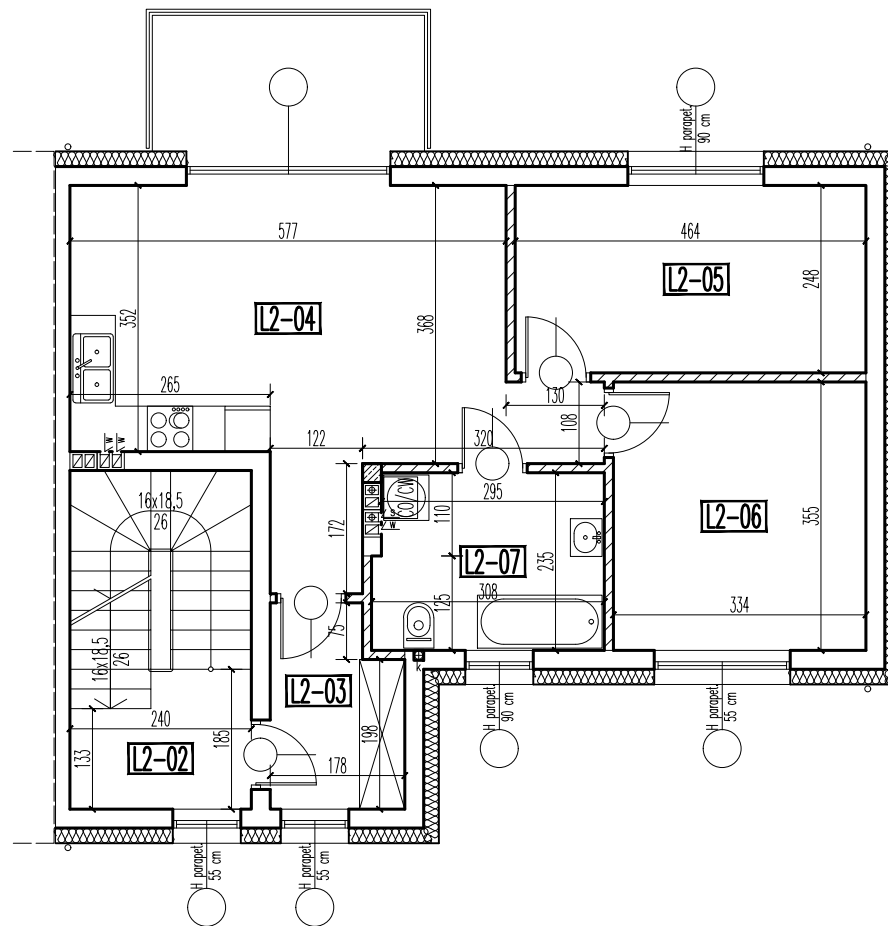


budynek I - lokal 2 pow. użytkowa - 125,54 m²

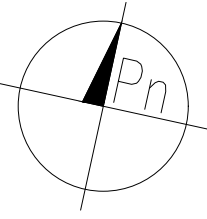
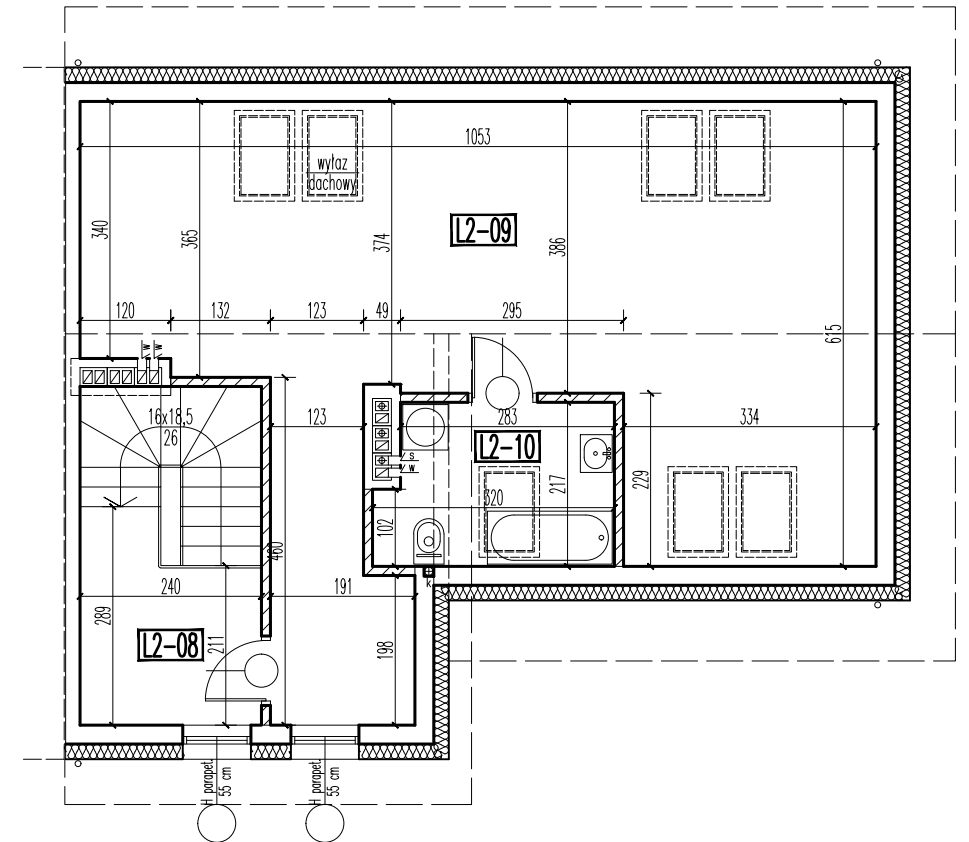
RZUT PARTERU



RZUT PIĘTRA



RZUT PODDASZA



PARTER - lokal 2

UWAGA! przy obliczaniu powierzchni uwzględniono 1 cm tynku

		pow. użytkowa	pow. podłóg
L2-01	KLATKA SCHODOWA gres	1,70 m ²	4,47 m ²
PARTER:		1,70 m ²	4,47 m ²

PIĘTRO - lokal 2

UWAGA! przy obliczaniu powierzchni uwzględniono 1 cm tynku

		pow. użytkowa	pow. podłóg
L2-03	KLATKA SCHODOWA gres	3,83 m ²	3,83 m ²
L2-03	WIATROŁAP gres	4,35 m ²	4,35 m ²
L2-04	POKÓJ+ANEKS KUCHENNY parkiet/gres	24,06 m ²	24,06 m ²
L2-05	POKÓJ parkiet	11,37 m ²	11,37 m ²
L2-06	POKÓJ parkiet	11,72 m ²	11,72 m ²
L2-07	ŁAZIENKA gres	6,99 m ²	6,99 m ²
PIĘTRO:		62,32 m ²	62,32 m ²

PODDASZE - lokal 2

UWAGA! przy obliczaniu powierzchni uwzględniono 1 cm tynku

		pow. użytkowa	pow. podłóg
L2-08	KLATKA SCHODOWA gres	5,81 m ²	5,81 m ²
L2-09	PODDASZE UŻYTKOWE parkiet/gres	50,12 m ²	53,72 m ²
L2-10	ŁAZIENKA gres	5,59 m ²	6,41 m ²
PODDASZE:		61,52 m ²	65,94 m ²
lokal 2: RAZEM:		125,54 m ²	132,73 m ²

skala 1:100 => 1cm = 1m
 -ściany możliwe do przebudowy lub rozbiórki

DWANASIE BUDYNKÓW MIESZKALNYCH JEDNORODZINNYCH
 DWULOKALOWYCH W ZABUDOWIE SZEREGOWEJ

05-091 Zabki
 ul. Ks. Sylwestra Zycha
 działka nr ewid. 7/23 w obr. 03-20

budynek I
 lokal 2

SKALA:
 1:100

inwestor: Robert Niewiadomski
 prowadzący działalność gospodarczą pod nazwą
 J. N. DEVELOPER
 ul. Klamrowa 11, 03-685 Warszawa

projektował: mgr inż. arch. Mariusz Wacław Podbielski
 opracował: tech. bud. Artur Dyoniziak

12-7/23