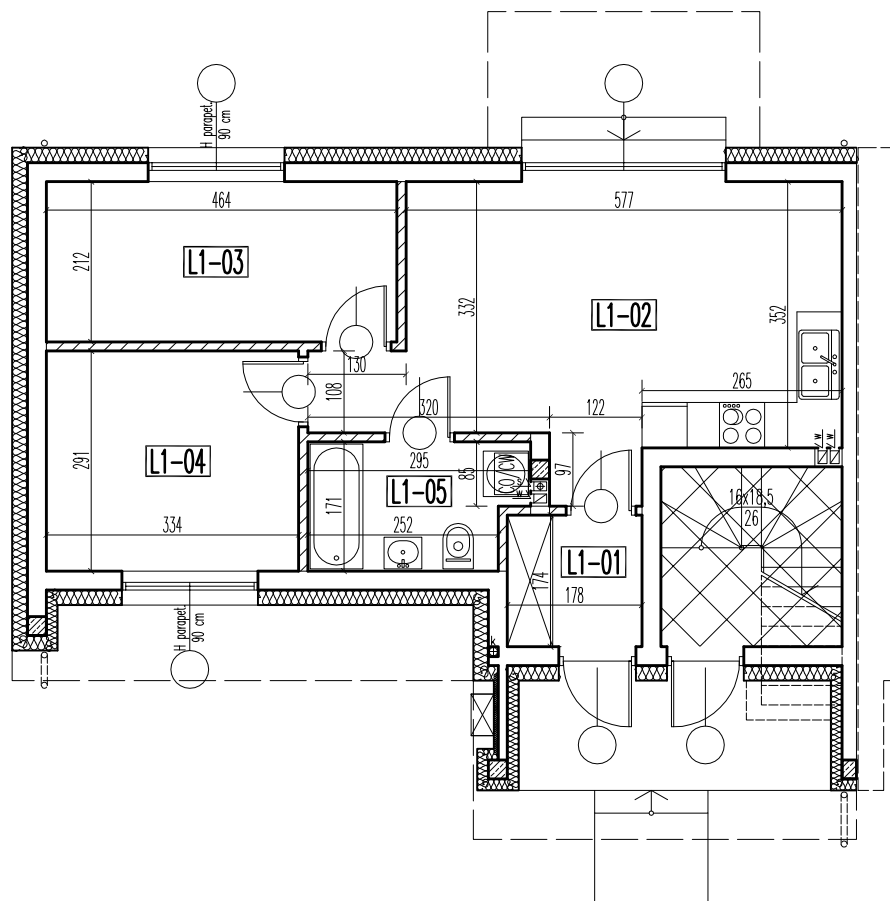
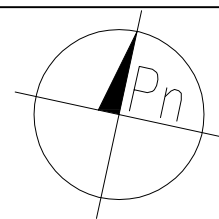


budynek D – lokal 1 pow. użytkowa – 48,96 m²

RZUT PARTERU



PARTER – lokal 1

UWAGA! przy obliczaniu powierzchni uwzględniono 1 cm tynku

			pow. użytkowa	pow. podłóg
L1-01	WIATROŁAP	gres	3,03 m ²	3,03 m ²
L1-02	POKÓJ+ANEKS KUCHENNY	parkiet/gres	22,05 m ²	22,05 m ²
L1-03	POKÓJ	parkiet	9,70 m ²	9,70 m ²
L1-04	POKÓJ	parkiet	9,60 m ²	9,60 m ²
L1-05	ŁAZIENKA	gres	4,58 m ²	4,58 m ²
lokal 1:	RAZEM:		48,96 m ²	48,96 m ²

skala 1:100 => 1cm = 1m

–ściany możliwe do przebudowy lub rozbiórki

DWANAŚCIE BUDYNKÓW MIESZKALNYCH JEDNORODZINNYCH DWULOKALOWYCH W ZABUDOWIE SZEREGOWEJ

05-091 Ząbki
ul. Ks. Sylwestra Zycha
działka nr ewid. 7/23 w obr. 03-20

budynek D lokal 1		SKALA: 1:100
inwestor:	Robert Niewiadomski prowadzący działalność gospodarczą pod nazwą J. N. DEVELOPER ul. Klamrowa 11, 03-685 Warszawa	
projektował:	mgr inż. arch. Mariusz Wacław Podbielski	
opracował:	tech. bud. Artur Dyoniziak	

D
1
12-7/23