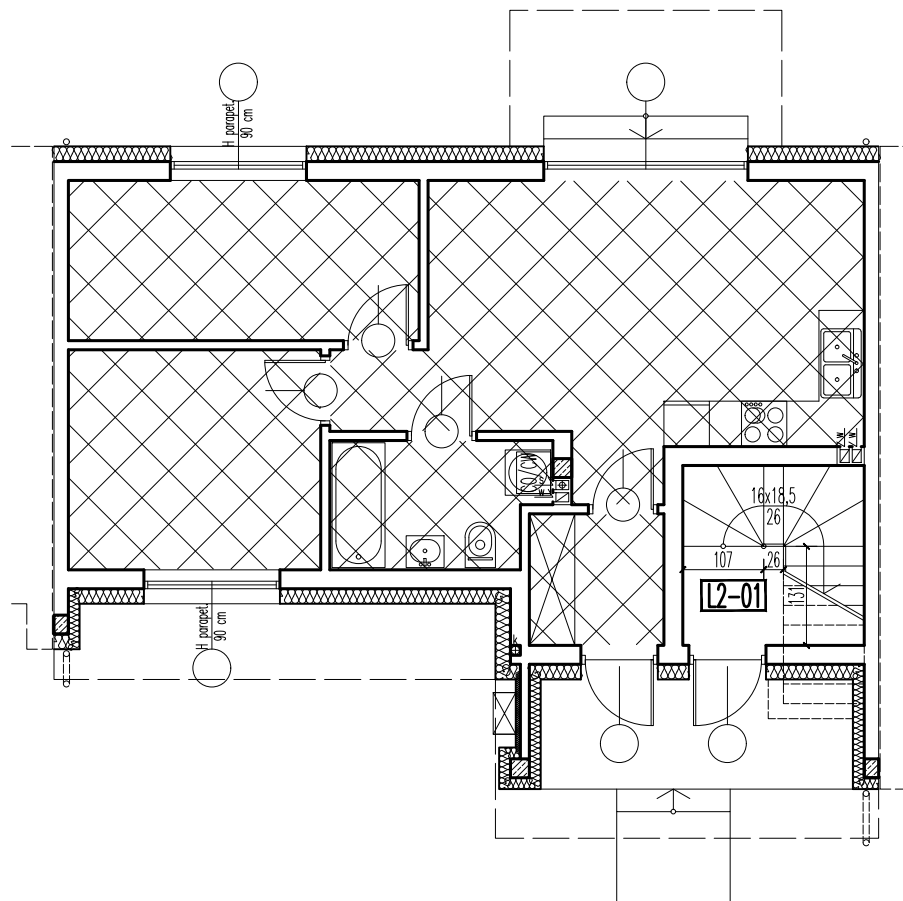
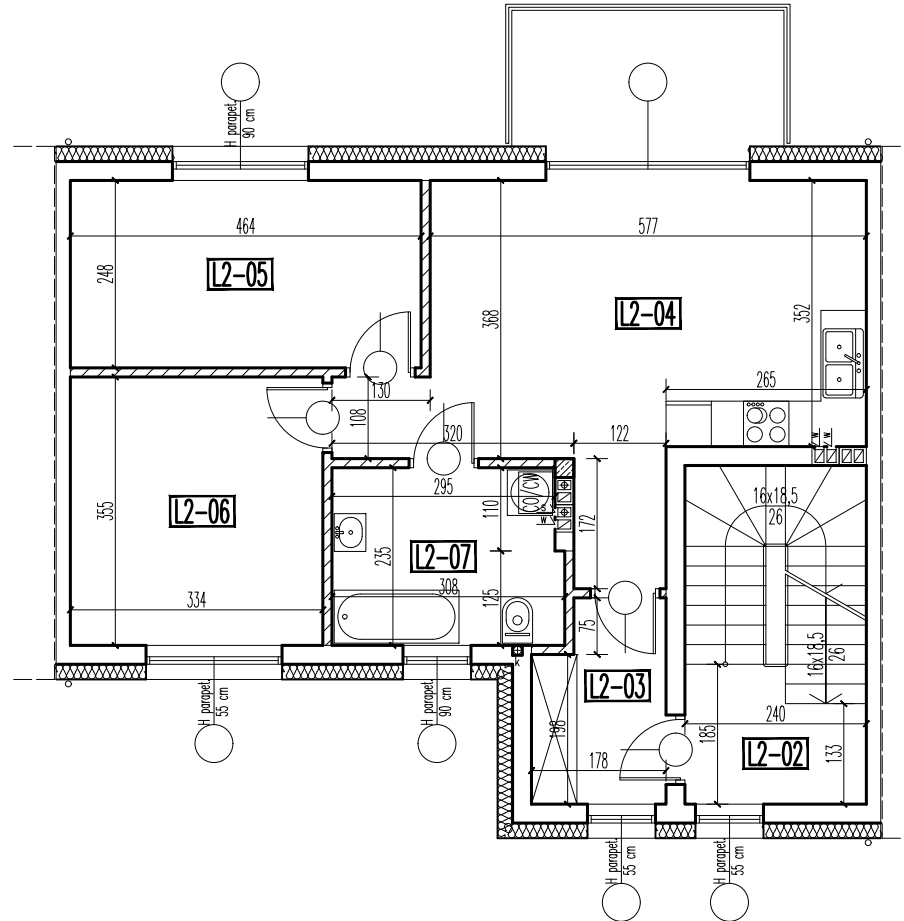


budynek L – lokal 2 pow. użytkowa – 125,54 m²

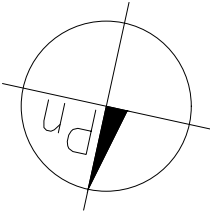
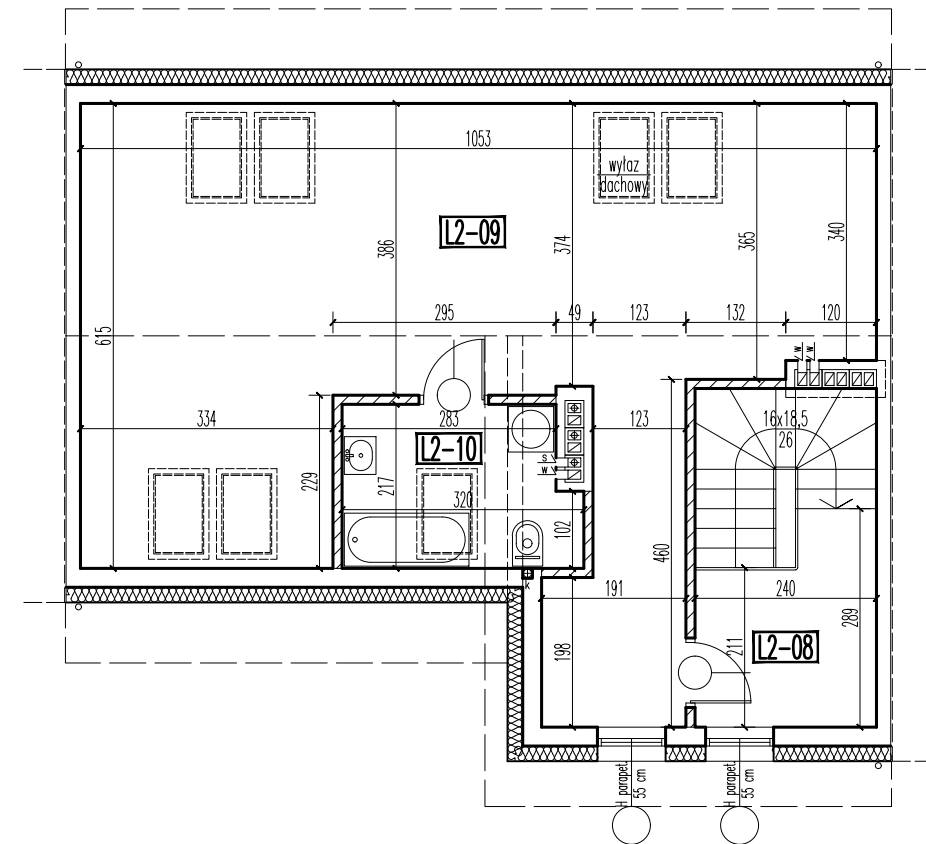
RZUT PARTERU



RZUT PIĘTRA



RZUT PODDASZA



PARTER – lokal 2

UWAGA! przy obliczaniu powierzchni uwzględniono 1 cm tynku

| | | pow. użytkowa | pow. podłóg |
|--------------|-----------------|--------------------------|---------------------|
| L2-01 | KLATKA SCHODOWA | gres 1,70 m ² | 4,47 m ² |
| PARTER: | | 1,70 m ² | 4,47 m ² |

PIĘTRO – lokal 2

UWAGA! przy obliczaniu powierzchni uwzględniono 1 cm tynku

| | | pow. użytkowa | pow. podłóg |
|--------------|----------------------|-----------------------------------|----------------------|
| L2-03 | KLATKA SCHODOWA | gres 3,83 m ² | 3,83 m ² |
| L2-03 | WIATROŁAP | gres 4,35 m ² | 4,35 m ² |
| L2-04 | POKÓJ+ANEKS KUCHENNY | parkiet/gres 24,06 m ² | 24,06 m ² |
| L2-05 | POKÓJ | parkiet 11,37 m ² | 11,37 m ² |
| L2-06 | POKÓJ | parkiet 11,72 m ² | 11,72 m ² |
| L2-07 | ŁAZIENKA | gres 6,99 m ² | 6,99 m ² |
| PIĘTRO: | | 62,32 m ² | 62,32 m ² |

PODDASZE – lokal 2

UWAGA! przy obliczaniu powierzchni uwzględniono 1 cm tynku

| | | pow. użytkowa | pow. podłóg |
|--------------|-------------------|-----------------------------------|-----------------------|
| L2-08 | KLATKA SCHODOWA | gres 5,81 m ² | 5,81 m ² |
| L2-09 | PODDASZE UŻYTKOWE | parkiet/gres 50,12 m ² | 53,72 m ² |
| L2-10 | ŁAZIENKA | gres 5,59 m ² | 6,41 m ² |
| PODDASZE: | | 61,52 m ² | 65,94 m ² |
| lokal 2: | | RAZEM: 125,54 m ² | 132,73 m ² |

skala 1:100 => 1cm = 1m
 –ściany możliwe do przebudowy lub rozbioru

TRZYNAŚCIE BUDYNKÓW MIESZKALNYCH JEDNORODZINNYCH
 DWULOKALOWYCH W ZABUDOWIE SZEREGOWEJ

05-091 Zabki
 ul. Ks. Sylwestra Zycha
 działka nr ewid. 7/21 w obr. 03-20

budynek L
 lokal 2

SKALA:

1:100

inwestor: Robert Niewiadomski
 prowadzący działalność gospodarczą pod nazwą
 J. N. DEVELOPER
 ul. Klamrowa 11, 03-685 Warszawa

projektował: mgr inż. arch. Mariusz Wacław Podbielski

opracował: tech. bud. Artur Dyoniziak

2

13-7/21