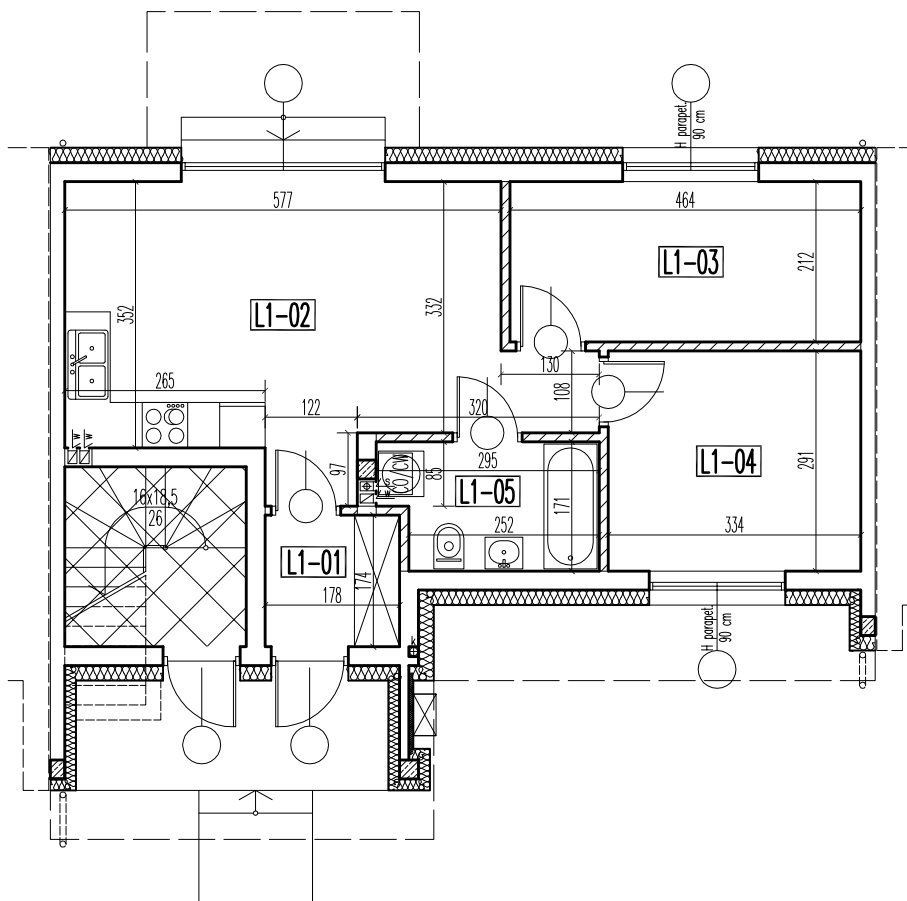
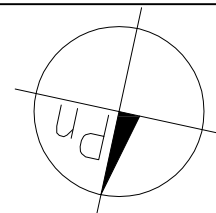


budynek D – lokal 1 pow. użytkowa – 48,96 m²

RZUT PARTERU



PARTER – lokal 1

UWAGA! przy obliczaniu powierzchni uwzględniono 1 cm tynku

| | | | pow. użytkowa | pow. podłóg |
|----------|----------------------|--------------|----------------------|----------------------|
| L1-01 | WIATROŁAP | gres | 3,03 m ² | 3,03 m ² |
| L1-02 | POKÓJ+ANEKS KUCHENNY | parkiet/gres | 22,05 m ² | 22,05 m ² |
| L1-03 | POKÓJ | parkiet | 9,70 m ² | 9,70 m ² |
| L1-04 | POKÓJ | parkiet | 9,60 m ² | 9,60 m ² |
| L1-05 | ŁAZIENKA | gres | 4,58 m ² | 4,58 m ² |
| lokal 1: | | RAZEM: | 48,96 m ² | 48,96 m ² |

skala 1:100 => 1cm = 1m

–ściany możliwe do przebudowy lub rozbiórki

TRZYNAŚCIE BUDYNKÓW MIESZKALNYCH JEDNORODZINNYCH DWULOKALOWYCH W ZABUDOWIE SZEREGOWEJ

05-091 Ząbki
ul. Ks. Sylwestra Zycha
działka nr ewid. 7/21 w obr. 03-20

| | | |
|----------------------|--|------------------------|
| budynek D lokal 1 | | SKALA: 1:100 |
| inwestor: | Robert Niewiadomski prowadzący działalność gospodarczą pod nazwą J. N. DEVELOPER ul. Klamrowa 11, 03-685 Warszawa | |
| projektował: | mgr inż. arch. Mariusz Wacław Podbielski | |
| opracował: | tech. bud. Artur Dyonizak | |

13-7/21