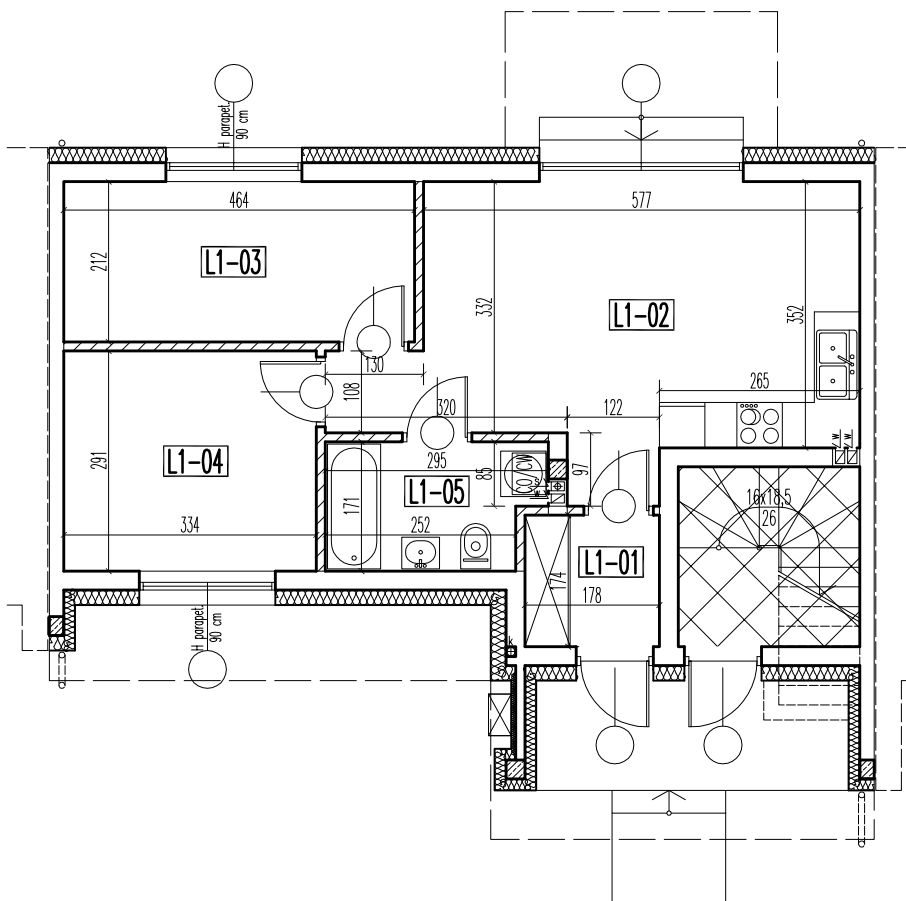
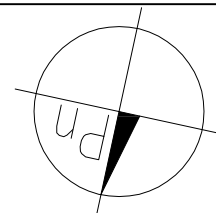


C  
1

budynek C – lokal 1 pow. użytkowa – 48,96 m<sup>2</sup>

RZUT PARTERU



PARTER – lokal 1

UWAGA! przy obliczaniu powierzchni uwzględniono 1 cm tynku

|              |                      |              | pow. użytkowa        | pow. podłóg          |
|--------------|----------------------|--------------|----------------------|----------------------|
| <b>L1-01</b> | WIATROŁAP            | gres         | 3,03 m <sup>2</sup>  | 3,03 m <sup>2</sup>  |
| <b>L1-02</b> | POKÓJ+ANEKS KUCHENNY | parkiet/gres | 22,05 m <sup>2</sup> | 22,05 m <sup>2</sup> |
| <b>L1-03</b> | POKÓJ                | parkiet      | 9,70 m <sup>2</sup>  | 9,70 m <sup>2</sup>  |
| <b>L1-04</b> | POKÓJ                | parkiet      | 9,60 m <sup>2</sup>  | 9,60 m <sup>2</sup>  |
| <b>L1-05</b> | ŁAZIENKA             | gres         | 4,58 m <sup>2</sup>  | 4,58 m <sup>2</sup>  |
| lokal 1:     | RAZEM:               |              | 48,96 m <sup>2</sup> | 48,96 m <sup>2</sup> |

skala 1:100 => 1cm = 1m

–ściany możliwe do przebudowy lub rozbiórki

TRZYNAŚCIE BUDYNKÓW MIESZKALNYCH JEDNORODZINNYCH DWULOKALOWYCH W ZABUDOWIE SZEREGOWEJ

05-091 Ząbki  
ul. Ks. Sylwestra Zycha  
działka nr ewid. 7/21 w obr. 03-20

|                                    |  |                        |
|------------------------------------|--|------------------------|
| <b>budynek C</b><br><b>lokal 1</b> |  | SKALA:<br><b>1:100</b> |
| inwestor:                          | Robert Niewiadomski<br>prowadzący działalność gospodarczą pod nazwą<br>J. N. DEVELOPER<br>ul. Klamrowa 11, 03-685 Warszawa |                        |
| projektował:                       | mgr inż. arch. Mariusz Wacław Podbielski   |                        |
| opracował:                         | tech. bud. Artur Dyoniziak   |                        |

13-7/21