

28  
L2

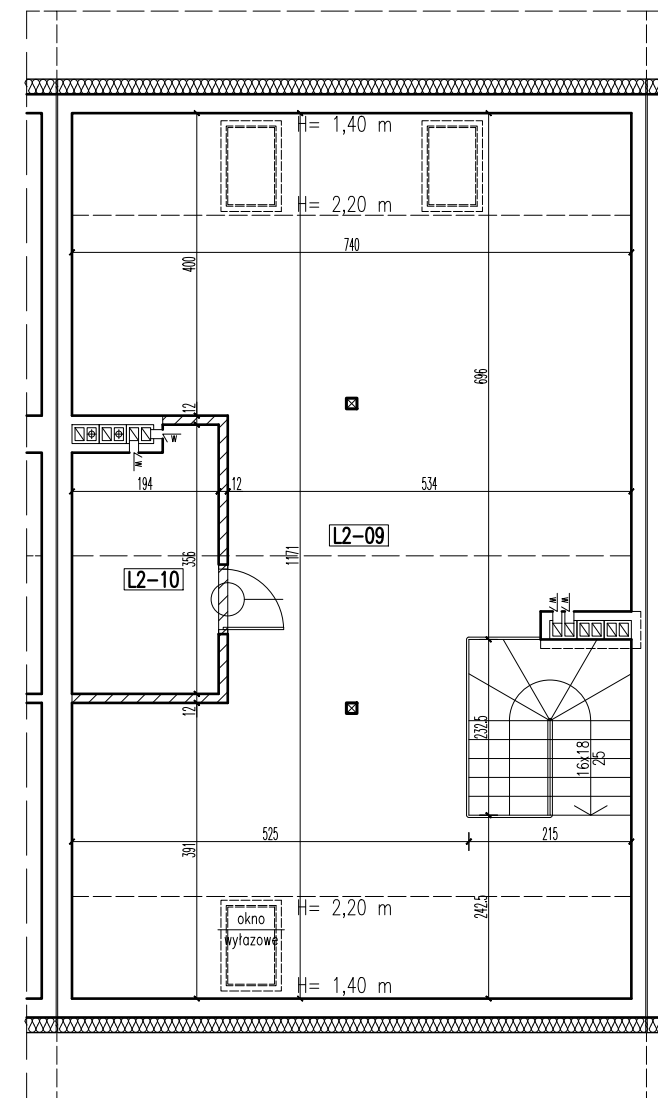
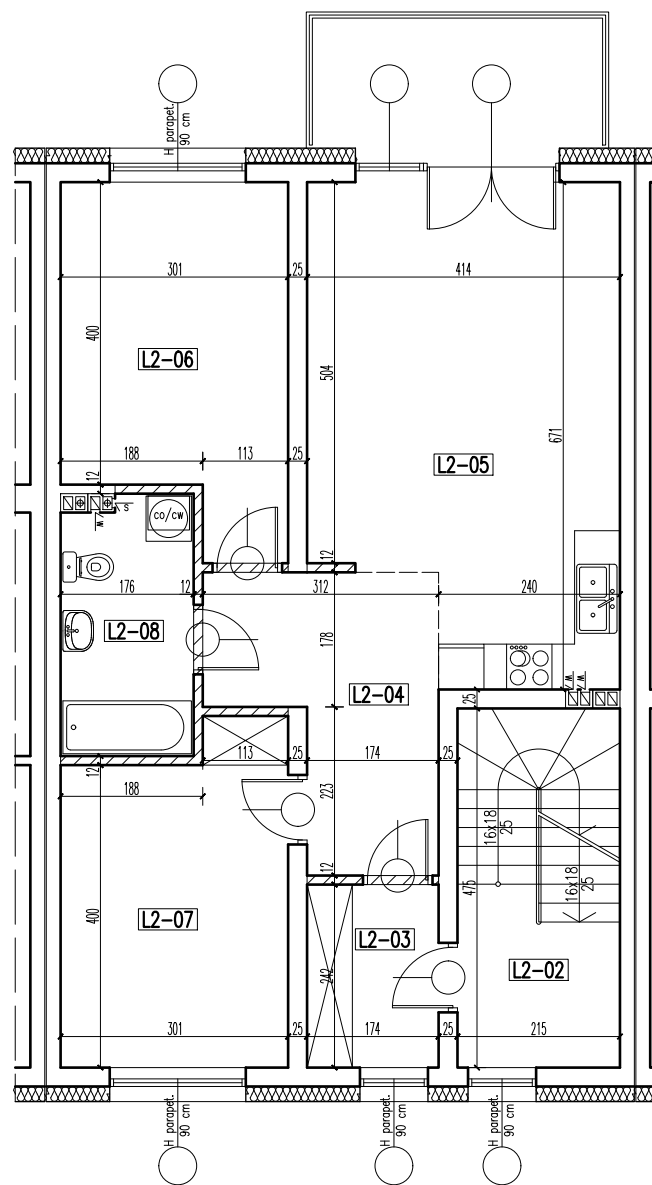
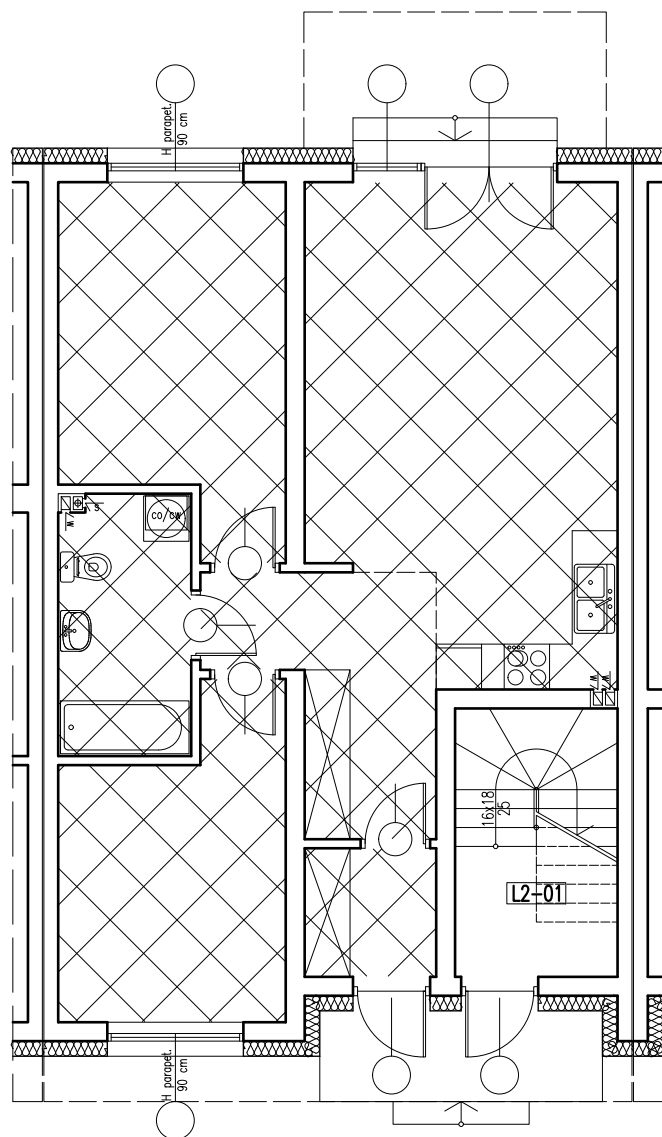
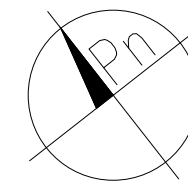
budynek 28 – lokal 2 pow. użytkowa – 78,02 m<sup>2</sup>

pow. poddasza – 69,33 m<sup>2</sup>

RZUT PARTERU

RZUT PIĘTRA

RZUT PODDASZA



skala 1:100 => 1cm = 1m

–ściany możliwe do przebudowy lub rozbiórki

PARTER  
–lokal 2

UWAGA! przy obliczaniu powierzchni uwzględniono 1 cm tynku

		pow. użyt.	pow. podł.
L2-01	KLATKA SCHODOWA	gres	3,67 m <sup>2</sup> 7,52 m <sup>2</sup>
razem:			3,67 m <sup>2</sup> 7,52 m <sup>2</sup>

PIĘTRO  
–lokal 2

UWAGA! przy obliczaniu powierzchni uwzględniono 1 cm tynku

			pow. użyt.	pow. podł.
L2-02	KLATKA SCHODOWA	gres	4,59 m <sup>2</sup>	4,59 m <sup>2</sup>
L2-03	WIATROLAP	parkiet	4,13 m <sup>2</sup>	4,13 m <sup>2</sup>
L2-04	KOMUNIKACJA	parkiet	9,29 m <sup>2</sup>	9,29 m <sup>2</sup>
L2-05	POKÓJ+ANEKS KUCHENNY	parkiet/gres	24,84 m <sup>2</sup>	24,84 m <sup>2</sup>
L2-06	POKÓJ	parkiet	13,06 m <sup>2</sup>	13,06 m <sup>2</sup>
L2-07	POKÓJ	parkiet	12,62 m <sup>2</sup>	12,62 m <sup>2</sup>
L2-08	ŁAZIENKA	gres	5,82 m <sup>2</sup>	5,82 m <sup>2</sup>
razem:			74,35 m <sup>2</sup>	74,35 m <sup>2</sup>
PIĘTRO		razem:	74,35 m <sup>2</sup>	74,35 m <sup>2</sup>
lokal 2		razem:	78,02 m <sup>2</sup>	81,87 m <sup>2</sup>

PODDASZE NIEUŻYTKOWE  
–lokal 2

UWAGA! przy obliczaniu powierzchni uwzględniono 1 cm tynku

			pow. użyt.	pow. podł.
L2-09	PODDASZE NIEUŻYTKOWE	pos. beton.	62,98 m <sup>2</sup>	72,87 m <sup>2</sup>
L2-10	PODDASZE NIEUŻYTKOWE	pos. beton.	6,35 m <sup>2</sup>	6,35 m <sup>2</sup>
razem:			69,33 m <sup>2</sup>	79,22 m <sup>2</sup>
PODDASZE NIEUŻYTKOWE		razem:	69,33 m <sup>2</sup>	79,22 m <sup>2</sup>

TRZYDZIEŚCI DZIEWIĘĆ BUDYNKÓW MIESZKALNYCH  
JEDNORODZINNYCH DWULKOALOWYCH  
W ZABUDOWIE SZEREGOWEJ

05-270 Marki, ul. Kujawska  
dz. nr ewid. 60/2, 61/2 w obr. 05-11

budynek 28  
lokal 2

inwestor: Robert Niewiadomski  
prowadzący działalność gospodarczą pod nazwą  
J. N. DEVELOPER  
ul. Klamrowa 11, 03-685 Warszawa  
projektował: mgr inż. arch. Dariusz Was

SKALA:  
1:100