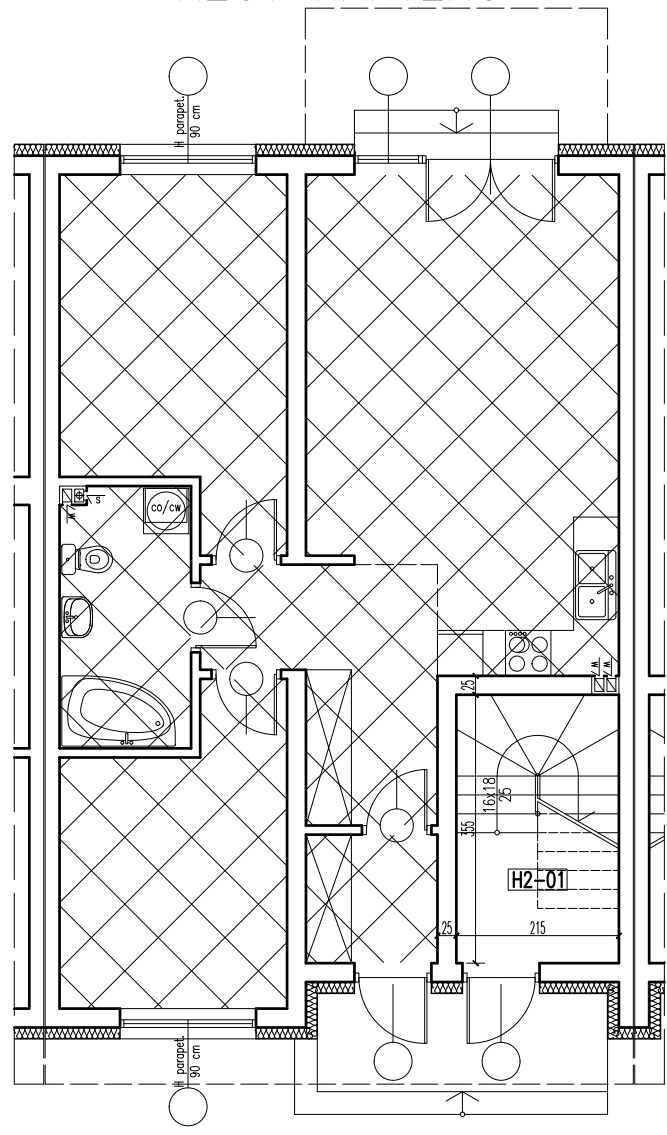
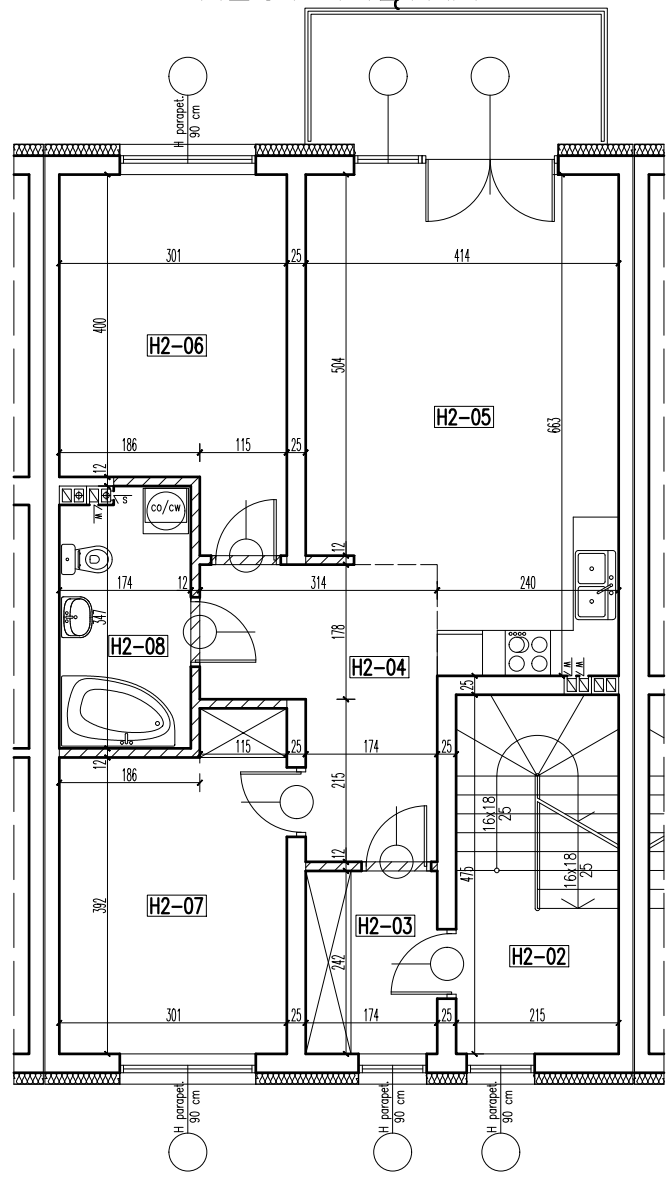


# H2

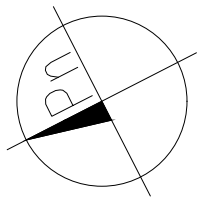
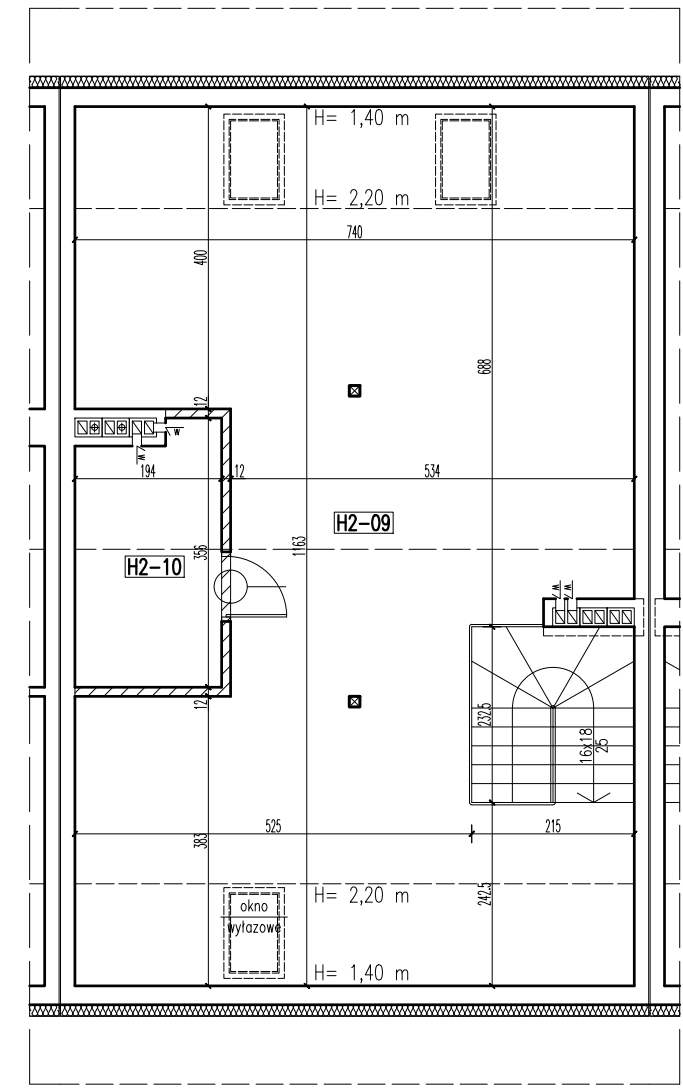
budynek H - lokal 2 pow. użytkowa - 77,44 m<sup>2</sup>  
**RZUT PARTERU**



pow. poddasza - 68,65 m<sup>2</sup>  
**RZUT PIĘTRA**

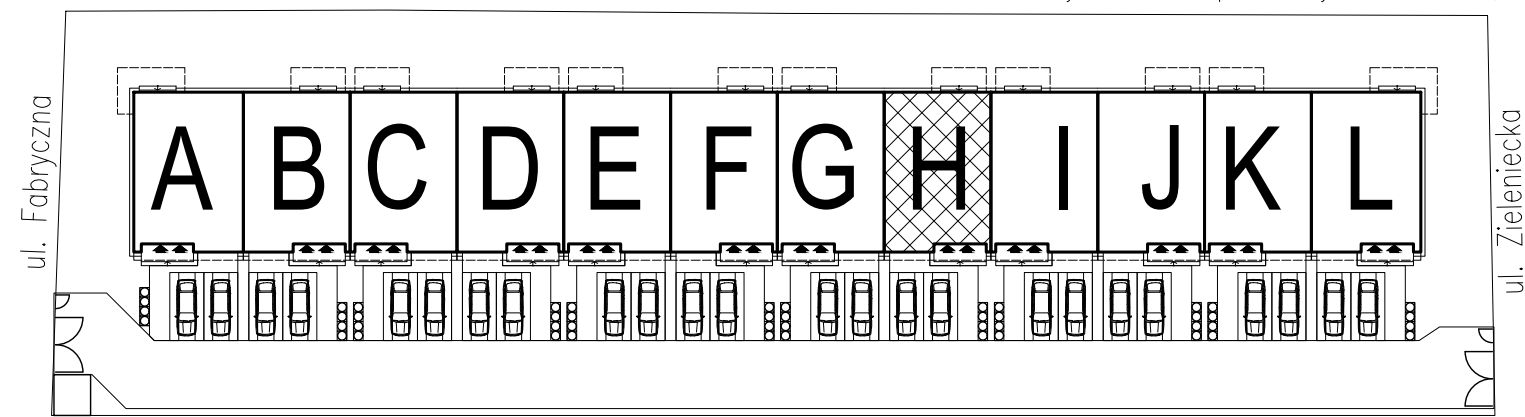


**RZUT PODDASZA**



skala 1:100 => 1cm = 1m

-ściany możliwe do przebudowy lub rozbiórki



**PARTER**  
budynek H - lokal 2

UWAGA! przy obliczaniu powierzchni uwzględniono 1 cm tynku

		pow. użyt.	pow. podł.
H2-01	KLATKA SCHODOWA	gres	3,67 m <sup>2</sup> 7,52 m <sup>2</sup>
razem:		3,67 m <sup>2</sup>	7,52 m <sup>2</sup>

**PIĘTRO**  
budynek H - lokal 2

UWAGA! przy obliczaniu powierzchni uwzględniono 1 cm tynku

			pow. użyt.	pow. podł.
H2-02	KLATKA SCHODOWA	gres	4,59 m <sup>2</sup>	4,59 m <sup>2</sup>
H2-03	WIATROLAP	parkiet	4,13 m <sup>2</sup>	4,13 m <sup>2</sup>
H2-04	KOMUNIKACJA	parkiet	9,19 m <sup>2</sup>	9,19 m <sup>2</sup>
H2-05	POKÓJ+ANEKS KUCHENNY	parkiet/gres	24,64 m <sup>2</sup>	24,64 m <sup>2</sup>
H2-06	POKÓJ	parkiet	13,07 m <sup>2</sup>	13,07 m <sup>2</sup>
H2-07	POKÓJ	parkiet	12,40 m <sup>2</sup>	12,40 m <sup>2</sup>
H2-08	ŁAZIENKA	gres	5,75 m <sup>2</sup>	5,75 m <sup>2</sup>
razem:			73,77 m <sup>2</sup>	73,77 m <sup>2</sup>
PIĘTRO		razem:	73,77 m <sup>2</sup>	73,77 m <sup>2</sup>
lokal 2		razem:	77,44 m <sup>2</sup>	81,29 m <sup>2</sup>

**PODDASZE NIEUŻYTKOWE**  
budynek H - lokal 2

UWAGA! przy obliczaniu powierzchni uwzględniono 1 cm tynku

			pow. użyt.	pow. podł.
H2-09	PODDASZE NIEUŻYTKOWE	pos. beton.	62,30 m <sup>2</sup>	72,25 m <sup>2</sup>
H2-10	PODDASZE NIEUŻYTKOWE	pos. beton.	6,35 m <sup>2</sup>	6,35 m <sup>2</sup>
razem:			68,65 m <sup>2</sup>	78,60 m <sup>2</sup>
PODDASZE NIEUŻYTKOWE		razem:	68,65 m <sup>2</sup>	78,60 m <sup>2</sup>

**DWAŃCIE BUDYNKÓW MIESZKALNYCH  
 JEDNORODZINNYCH DWULKOALOWYCH  
 W ZABUDOWIE SZEREGOWEJ**  
 05-270 Marki, ul. Fabryczna i ul. Zieliecka  
 dz. nr ewid. 104 w obr. 05-04

<b>budynek H</b>		SKALA: <b>1:100</b>
lokal 2		
inwestor:	Robert Niewiadomski prowadzący działalność gospodarczą pod nazwą J. N. DEVELOPER ul. Klamrowa 11, 03-685 Warszawa	
projektował:	mgr inż. arch. Dariusz Waś	
stadium:	PROJEKT BUDOWLANY	