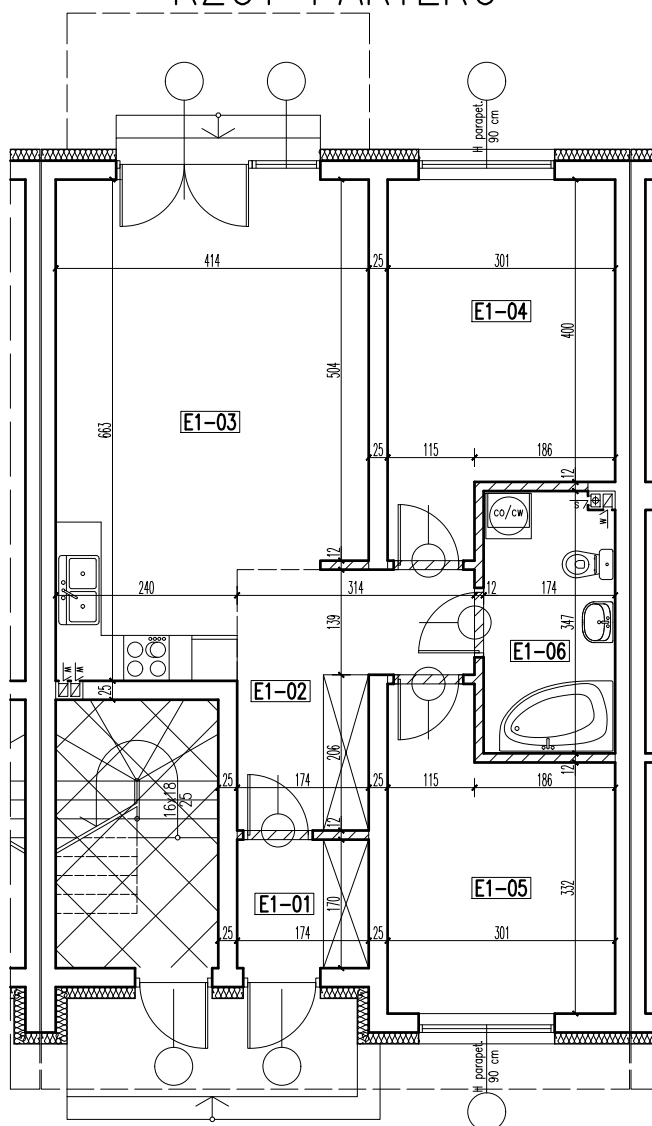
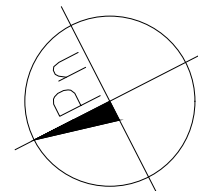


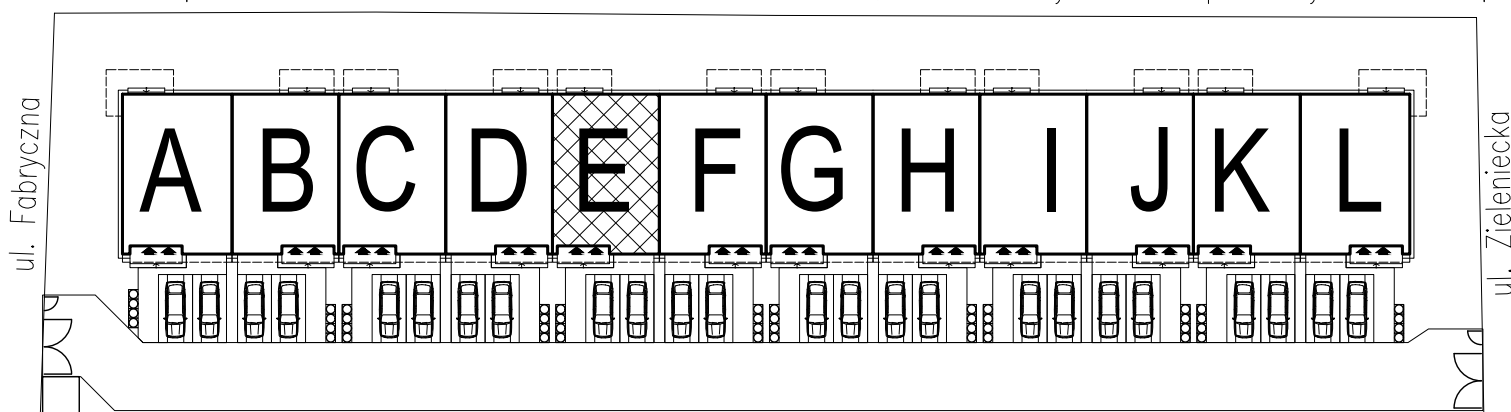
budynek E – lokal 1 pow. użytkowa – 65,28 m²

RZUT PARTERU



skala 1:100 => 1cm = 1m

– ściany możliwe do przebudowy lub rozbiórki



PARTER

budynek E – lokal 1

UWAGA! przy obliczaniu powierzchni uwzględniono 1 cm tynku

		pow. użyt.	pow. podł.
E1-01 WIATROŁAP	gres	2,89 m ²	2,89 m ²
E1-02 KOMUNIKACJA	parkiet	7,80 m ²	7,80 m ²
E1-03 POKÓJ+ANEKS KUCHENNY	parkiet/gres	24,64 m ²	24,64 m ²
E1-04 POKÓJ	parkiet	13,07 m ²	13,07 m ²
E1-05 POKÓJ	parkiet	11,04 m ²	11,04 m ²
E1-06 ŁAZIENKA	gres	5,84 m ²	5,84 m ²
lokal 1	razem:	65,28 m ²	65,28 m ²

DWANAŚCIE BUDYNKÓW MIESZKALNYCH JEDNORODZINNYCH DWULKOALOWYCH W ZABUDOWIE SZEREGOWEJ

05–270 Marki, ul. Fabryczna i ul. Zieleniecka
dz. nr ewid. 104 w obr. 05–04

budynek E lokal 1

SKALA:
1:100

inwestor: Robert Niewiadomski
prowadzący działalność gospodarczą pod nazwą
J. N. DEVELOPER
ul. Klamrowa 11, 03–685 Warszawa

projektował: mgr inż. arch. Dariusz Was

stadium: PROJEKT BUDOWLANY