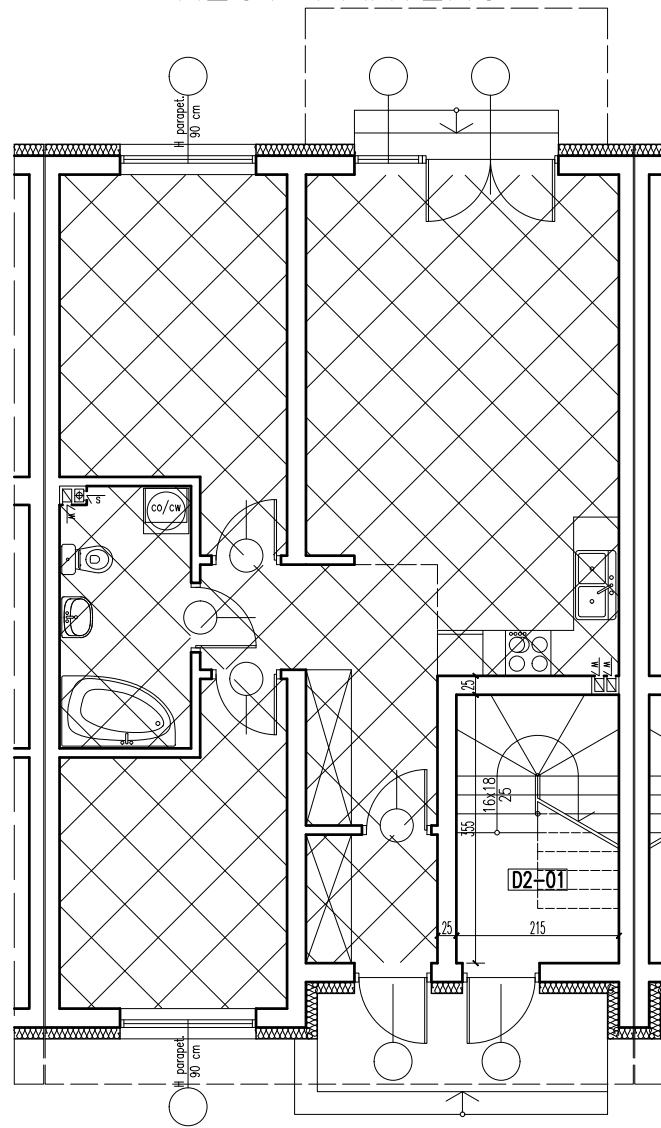
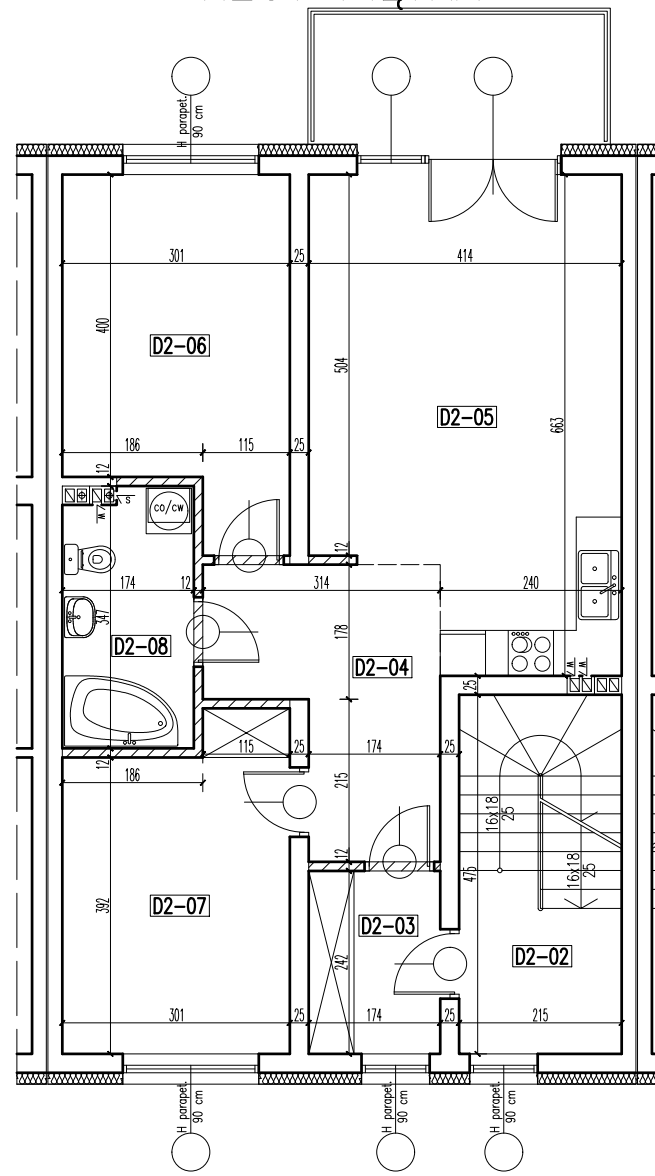


D2

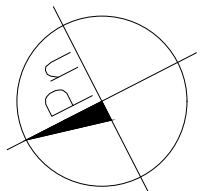
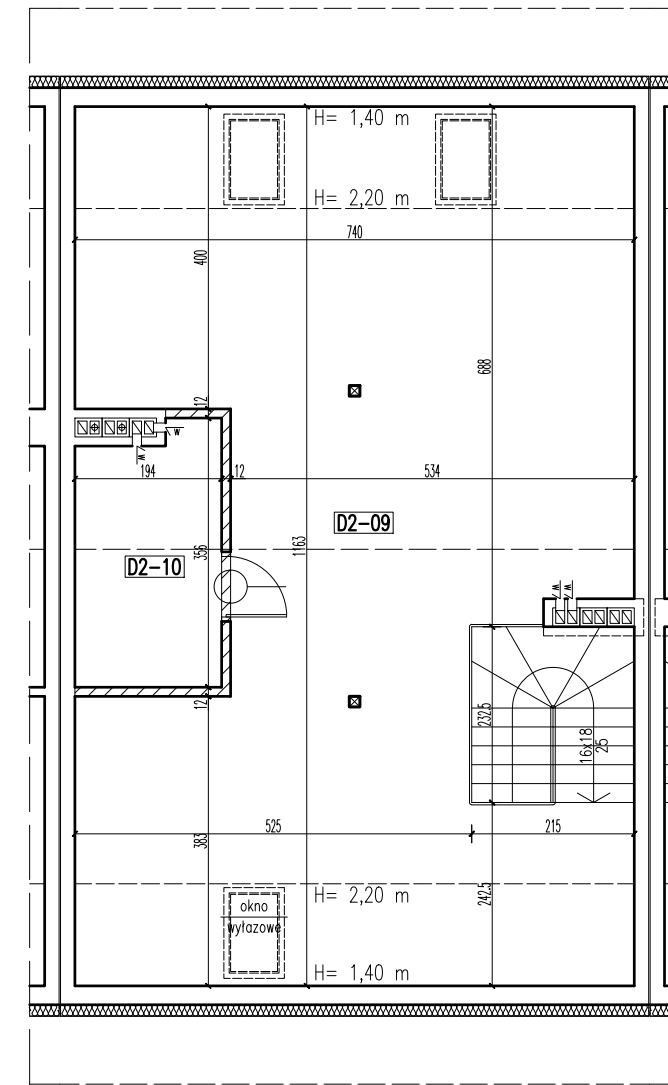
budynek D - lokal 2 pow. użytkowa - 77,44 m²
 RZUT PARTERU



pow. poddasza - 68,65 m²
 RZUT PIĘTRA

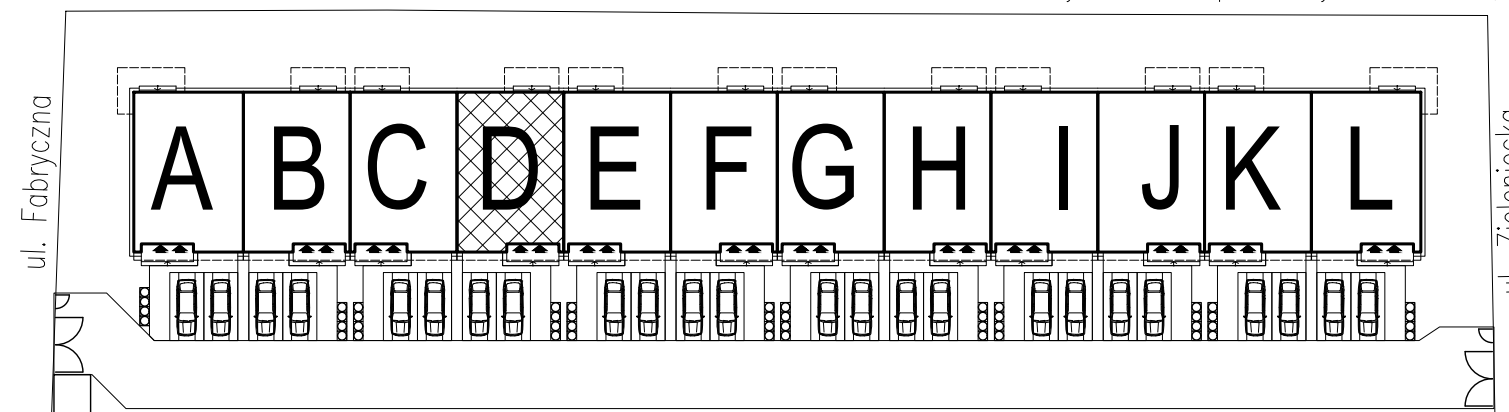


RZUT PODDASZA



skala 1:100 => 1cm = 1m

-ściany możliwe do przebudowy lub rozbiórki



PARTER
 budynek D - lokal 2

UWAGA! przy obliczaniu powierzchni uwzględniono 1 cm tynku

		pow. użyt.	pow. podł.
D2-01	KLATKA SCHODOWA	gres	3,67 m ² 7,52 m ²
razem:		3,67 m ²	7,52 m ²

PIĘTRO
 budynek D - lokal 2

UWAGA! przy obliczaniu powierzchni uwzględniono 1 cm tynku

			pow. użyt.	pow. podł.
D2-02	KLATKA SCHODOWA	gres	4,59 m ²	4,59 m ²
D2-03	WIATROLAP	parkiet	4,13 m ²	4,13 m ²
D2-04	KOMUNIKACJA	parkiet	9,19 m ²	9,19 m ²
D2-05	POKÓJ+ANEKS KUCHENNY	parkiet/gres	24,64 m ²	24,64 m ²
D2-06	POKÓJ	parkiet	13,07 m ²	13,07 m ²
D2-07	POKÓJ	parkiet	12,40 m ²	12,40 m ²
D2-08	ŁAZIENKA	gres	5,75 m ²	5,75 m ²
razem:		73,77 m ²	73,77 m ²	
PIĘTRO		razem:	73,77 m ²	73,77 m ²
lokal 2		razem:	77,44 m ²	81,29 m ²

PODDASZE NIEUŻYTKOWE
 budynek D - lokal 2

UWAGA! przy obliczaniu powierzchni uwzględniono 1 cm tynku

			pow. użyt.	pow. podł.
D2-09	PODDASZE NIEUŻYTKOWE	pos. beton.	62,30 m ²	72,25 m ²
D2-10	PODDASZE NIEUŻYTKOWE	pos. beton.	6,35 m ²	6,35 m ²
razem:		68,65 m ²	78,60 m ²	
PODDASZE NIEUŻYTKOWE		razem:	68,65 m ²	78,60 m ²

**DWANAŚCIE BUDYNKÓW MIESZKALNYCH
 JEDNORODZINNYCH DWULKOALOWYCH
 W ZABUDOWIE SZEREGOWEJ**

05-270 Marki, ul. Fabryczna i ul. Zielonka
 dz. nr ewid. 104 w obr. 05-04

budynek D lokal 2		SKALA: 1:100
inwestor:	Robert Niewiadomski prowadzący działalność gospodarczą pod nazwą J. N. DEVELOPER ul. Klamrowa 11, 03-685 Warszawa	
projektował:	mgr inż. arch. Dariusz Waś	
stadium:	PROJEKT BUDOWLANY	